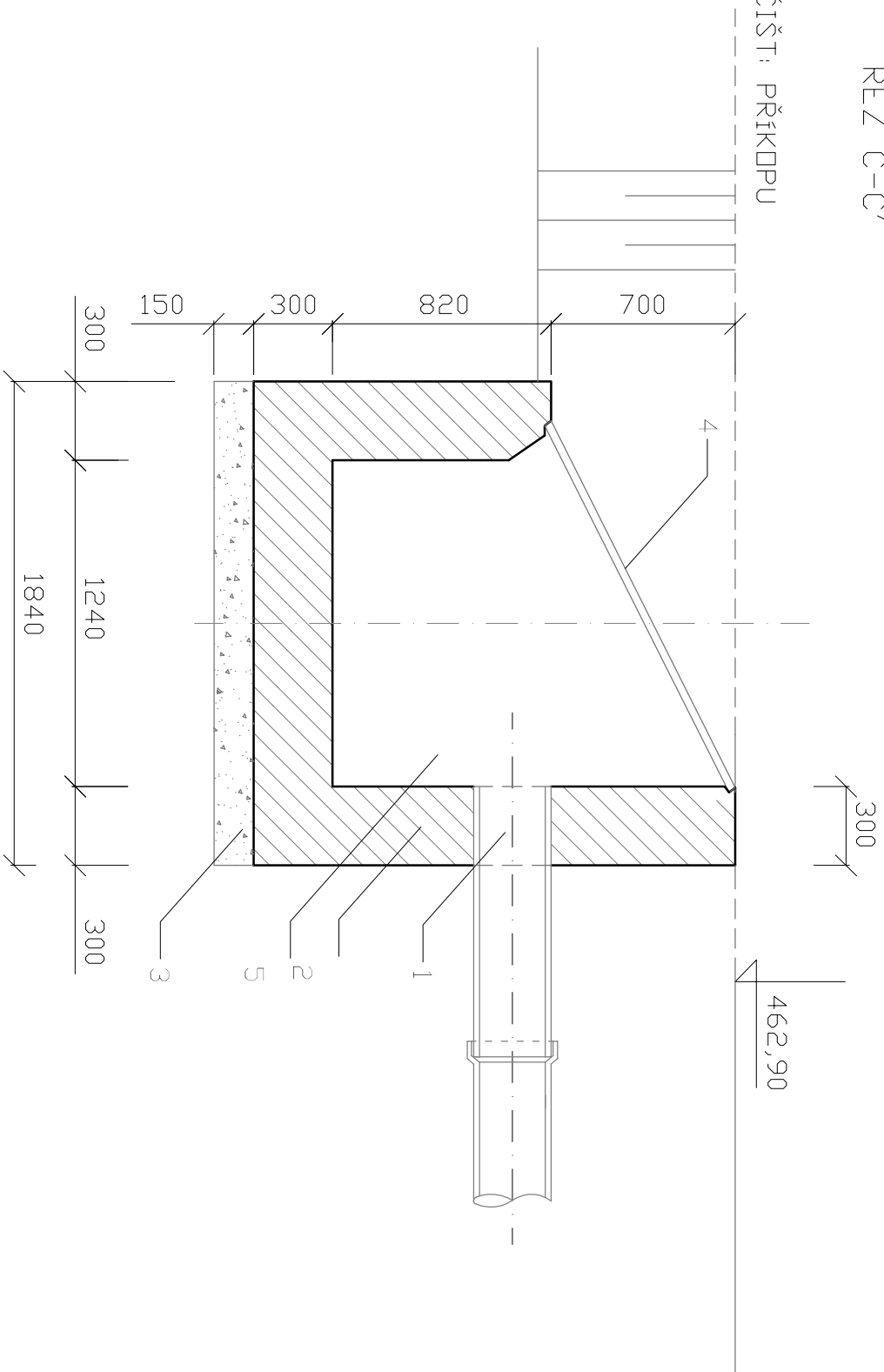


$$\text{R}^{\vee}\text{E}^{\vee}\text{N}^{\vee}\text{C}^{\vee}\text{C}^{\vee}$$

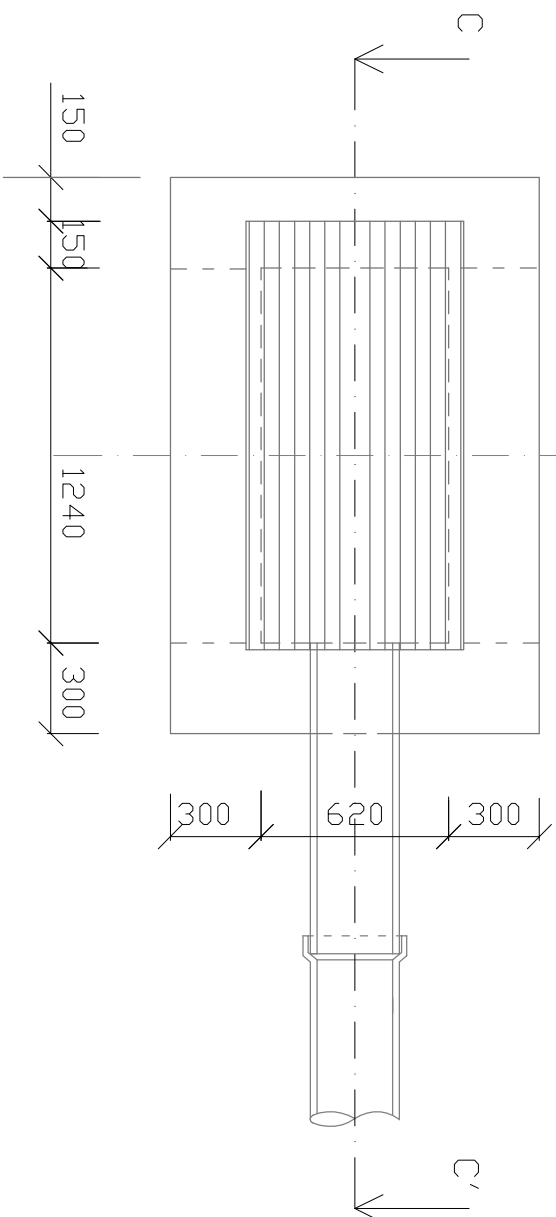
PROČÍŠT: PŘÍKOPU



LEGENDA:

- 1 - Potrubí DN200 - DN300 (dle PP)
- 2 - Prefabrikovaný železobetonový výrobek (1240*620*1530 mm), beton dle ČSN EN206 - C40/50 XF4; tl. stěn je dána dle potř. zatížení okolní plochy
- 3 - Štěrpkopiskový podsyp se zhutněním l.d.: 0,9 (fr. 0 - 32 mm)
- 4 - Ocelový rám L 40 x 40 mm, česlová stěna (ocelová pásovina 35 - 40 x 6 mm; rozeř 50 mm; žárov. pozink.)
- 5 - Usazovací (kalový) prostor

PIDDORYS



KRESLIL, VYPRACOVAL:		ZODPOVĚDNÝ PROJEKTANT:		ING. MIROSLAV VONDRÁŠ	
ING. MIROSLAV VONDRÁŠ		ING. MIROSLAV VONDRÁŠ		VODOHOSPODÁŘSKÁ KANCELÁŘ	
INVESTOR: OBEC CHODSKÁ LHOTA, CHODSKÁ LHOTA 83, 345 06				BAROVA 289, DOMAŽLICE	
AKCE:					
III/1921 A III/1923 CHODSKÁ LHOTA,					
REKONSTRUKCE DEŠŤOVÉ KANALIZACE					
DBSAH		VZOROVÝ VÝKRES:		STUPEŇ	
VTOKOVÝ OBJEKT TYPOVÝ (ČELNÍ)		DPPS		Č. VÝKRESU	DBJEKT
				D3.2b)16.	301
				MĚŘÍTKO:	1 : 50
				ZAKÁZ. ČÍSLO:	12 / 2018
				DATUM:	VII / 2022